

## LOGISEG V2.0

# SISTEMA DE SEGURIDAD DE ACCESO A APLICACIONES

LOGISEG es un sistema de información que permite a las empresas establecer la seguridad de acceso a sus aplicaciones en base a perfiles de usuario. La aplicación maneja el concepto de “single sign on” lo que habilita al usuario para acceder a otras aplicaciones con una sola instancia de identificación.

La gestión de los permisos de una aplicación se establece en base a un perfil que es asignado posteriormente al usuario llegando incluso hasta nivel de interfaz, lo cual complementado con el control de seguridad de componentes gestionado por el procesador transaccional, permite liberar al administrador de la base de datos de la organización sobre el manejo de los permisos a los usuarios por aplicación y sobre todo garantizar que no se asignen accesos a los datos por ninguna otra vía que a través de las aplicaciones.

### BENEFICIOS PRINCIPALES

#### Sistema de Seguridad Genérico

LOGISEG, permite controlar los permisos de acceso a las diferentes aplicaciones que son explotadas por la organización, dichas aplicaciones pueden ser las proporcionadas por LOGICIEL o propias de la organización; por lo cual los usuarios interactúan con una interfaz estándar y única de seguridad de ingreso que valida un solo login y password.



#### Evita la asignación de Seguridades a Nivel de Motor de Base de Datos

Se proveerá al usuario de una interfaz de explotación con las aplicaciones habilitadas de acuerdo al perfil asignado, con esto se elimina la molestia de que el usuario desee ejecutar una opción a la cual no tiene permiso a nivel del servidor transaccional.

Con este nivel de control de ingreso y complementado con el permiso de acceso por perfil en el servidor transaccional, se elimina la necesidad de que un administrador de la base de datos sea quien gestione los permisos a los datos para los usuarios con el riesgo de que se pueda utilizar herramientas como SQL para el acceso a los datos por fuera del sistema de seguridad.

### CARACTERÍSTICAS

#### Establecer la estructura de una aplicación

LOGISEG permite establecer la estructura de permisos de la aplicación sobre la que se va a trabajar, como son:

- Opciones de menú
- Especificación de los componentes que intervienen en una aplicación
- Clases de cada componente, y
- Métodos de cada clase de un componente.

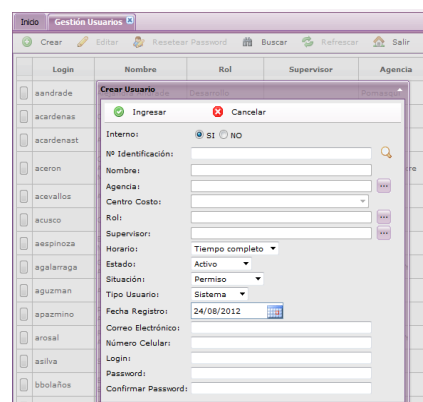
Existe también el manejo de controles con los cuales se puede especificar la acción que se debe realizar (ejecución de proceso, llamada a forma o ninguna acción).

Ejemplos de controles que ejecutan acciones o llaman a formas son los botones.

#### Gestión de Usuarios

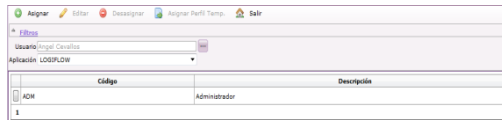
Se pueden gestionar los usuarios que se necesitan a nivel organizacional, para lo cual se registran datos básicos como: nombre del usuario, login y password (encriptado) que son necesarios para validar el acceso único a las aplicaciones. Se debe especificar también el nivel organizacional al que pertenece el usuario, esta información puede ser previamente parametrizada.

Se proporciona además de la opción de Reseteo de Password, tomando en cuenta que un usuario será bloqueado cuando sobrepase el número de intentos válidos. (Información parametrizable)

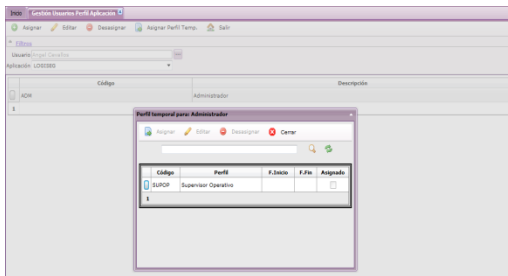


**Gestión de Perfiles**

Se pueden gestionar los perfiles que se desean dentro de la organización, dichos perfiles son asociados a una o varias aplicaciones para luego ser asignados a un usuario, con esto se garantiza que un usuario tendrá acceso a una aplicación por perfil a este perfil asignado se lo conoce como perfil default.



Se puede asignar al mismo usuario con un perfil default, un perfil temporal que por defecto estará activo hasta el final del día de asignación caso contrario se tomara en cuenta el periodo de tiempo especificado para tal efecto.



Un perfil puede tener asignado uno o varios atributos de forma dinámica en el caso que esta información sea requerida para un proceso específico en otra aplicación.

**Recursos por Aplicación**

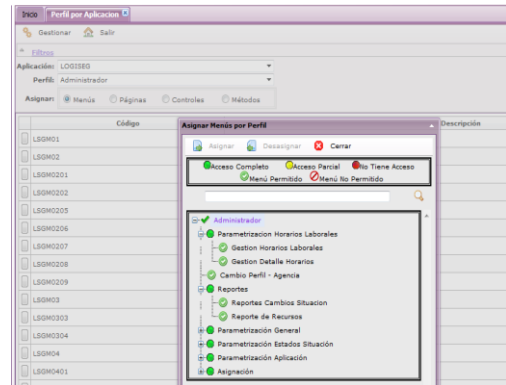
Todos los componentes de la estructura jerárquica de la aplicación manejan un código único de recurso.

Aplicación	Propietaria	Página	Descripción	Ver Controles
LogFlow	WFDesigner	WFDesigner		☑
LogFlow	wfBusquedaRpt	Busqueda Rpt		☑
LogFlow	wfCambioPerfAgencia	Cambio Perfil Agencia		☑
LogFlow	wfCategorialProducto	Categoría Nivel Producto		☑
LogFlow	wfCheckListDocumentos	Check List Documentos		☑
LogFlow	wfConsultaSolicitud	Gestion Consulta Solicitud		☑

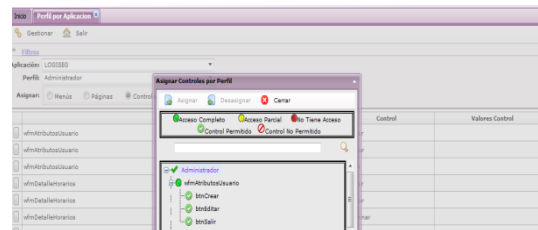
**Permisos por Perfil**

La asignación de permisos se puede realizar de forma jerárquica, es decir que para cada perfil asociado a una aplicación se puede asignar o desasignar permisos para cada uno de los nodos de la estructura jerárquica de dicha aplicación, esto es, a formas, controles, menús o contenedores.

- Permisos a nivel de menú por aplicación:



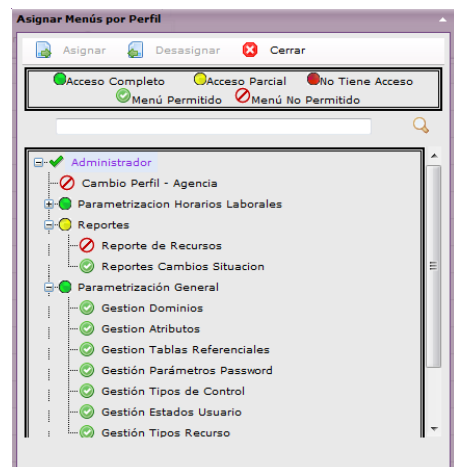
- Permisos a nivel de controles por página y por aplicación:



La asignación/desasignación del permiso sobre los nodos de la estructura jerárquica, se la puede realizar de forma ascendente o descendente.

En forma ascendente se propaga a los nodos de los niveles inferiores de la estructura de la aplicación.

En forma descendente se propaga a los nodos de los niveles superiores de la estructura de la aplicación.



**REQUERIMIENTOS COMPUTACIONALES**

El sistema LogiSeg en su versión 2.0, funciona en ambiente Web, para su explotación es necesario

que el cliente disponga de la siguiente configuración informática:

- Sistema Operativo: Windows Server 2008 R2 (64 bits)
- Web Server: IIS 7.5
- DotNet Framework: 4.0
- Java Runtime: 6.11
- Base de Datos: SQL Server 2008 R2 Standard Edition (64 bits)